



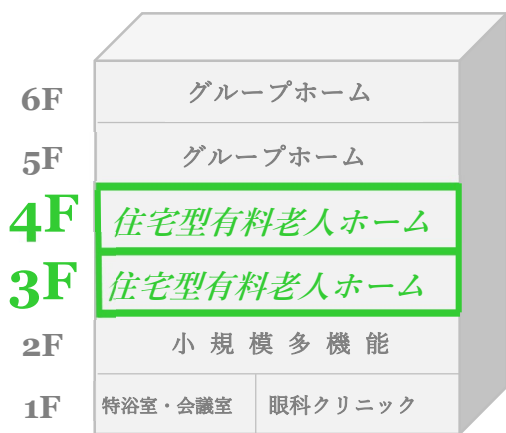
送っていただけます。

安心した暮らしを

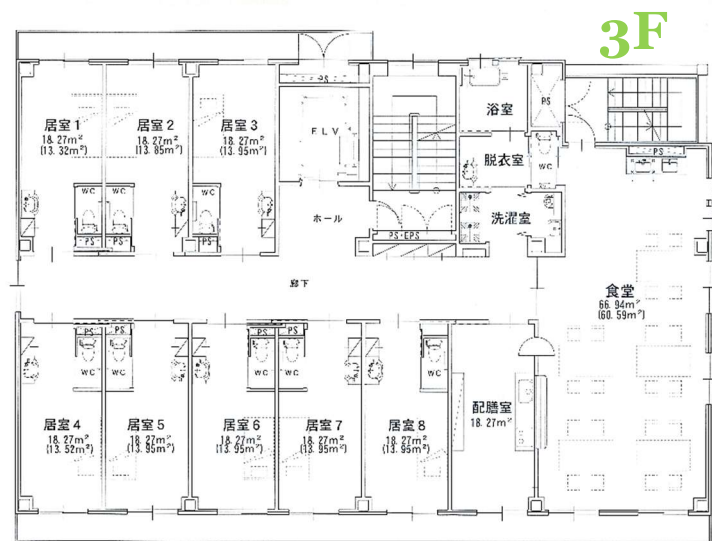
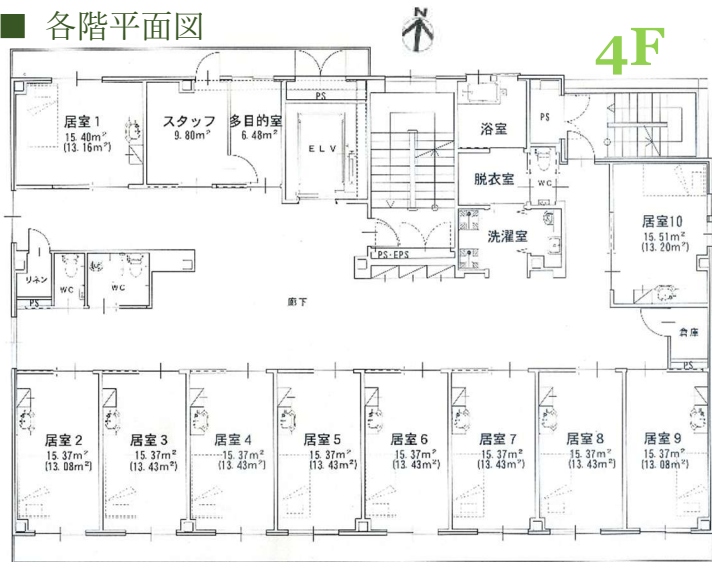
医療と介護の連携により、

様々な介護事業所と併設。

同一法人の病院や



■ 各階平面図



■ ご入居までの流れ



■ 施設概要

- ・鉄骨造6階建の3～4階部分
- ・18室（完全個室）うち居室内トイレあり8室

■ 交通のご案内

- 西鉄バス 「別府駅前」下車、徒歩3分／「城南区役所前」下車、徒歩2分
- 地下鉄 七隈線「別府駅」下車、2番出口より徒歩5分

併設介護サービス

- ・ケアプランサービス
- ・訪問看護ステーション
- ・小規模多機能ホーム
- ・グループホーム



☎ 092-836-5201

特定医療法人 弘医会  
住宅型有料老人ホーム とりかい

〒814-0103 福岡市城南区鳥飼6丁目7-14

(城南区役所そば)

お問い合わせ