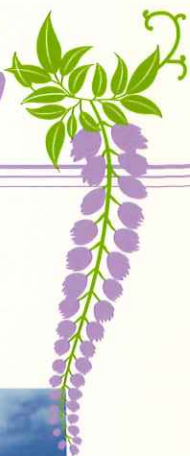


# 介護老人保健施設 ふじ



特定医療法人 弘 医 会

## “地域に密着した施設づくりを目指します”

◆地域の医療、保健、福祉の活動に積極的に参加します

◆皆様に信頼され、選んでいただける施設となるよう

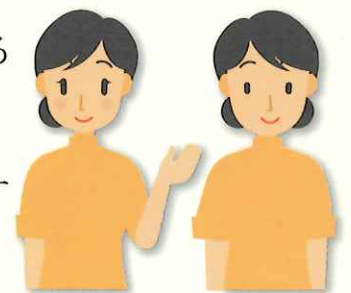
質の向上に努めます。



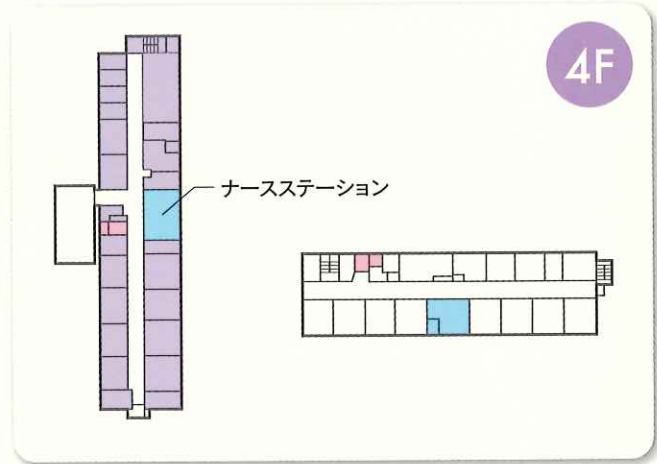
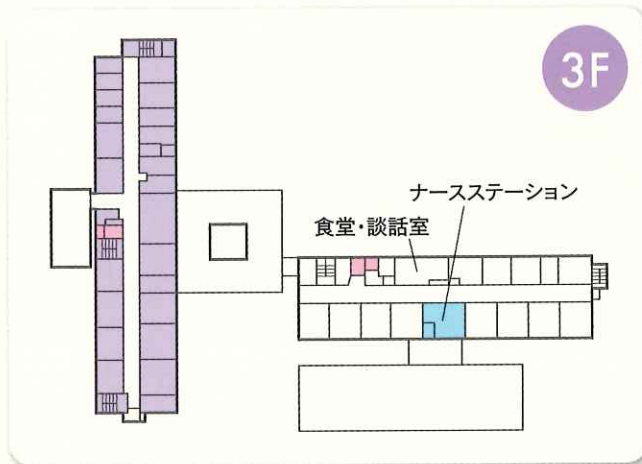
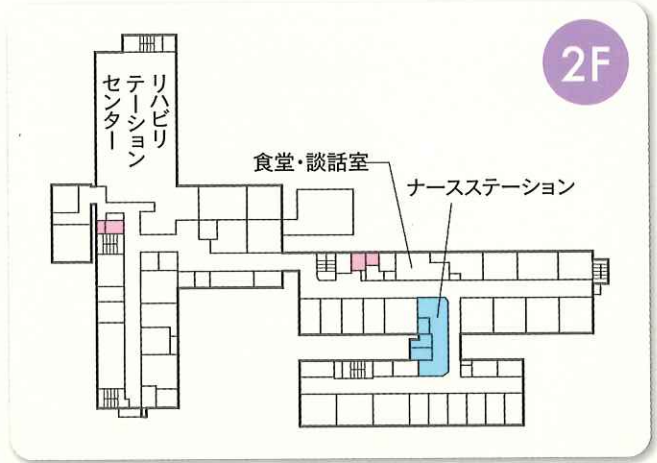
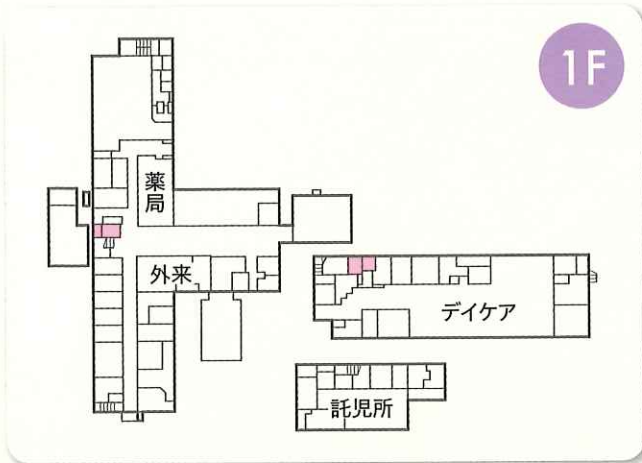
### 利用者様の権利について

当施設では下記のような点に留意し、利用者様の権利を尊重して診療を行っております。

- (1) 利用者様は、担当医から自分がわかる言葉で、診断・治療・予測される経過について、最新の情報を得ることができます。
- (2) 利用者様は、治療行為・処置の前に十分に納得した上で同意する為に必要な情報を、担当医から得ることができます。
- (3) 利用者様は、検査・治療を断る権利、及びそれにより生じる医学的な結果を知ることができます。
- (4) 利用者様は、医療・介護に関するプライバシーについてあらゆる配慮を受けることができます。
- (5) 利用者様は、当施設の能力の範囲内で、サービスについて要望することができます。



# 病院施設配置図



## 療養型介護老人保健施設とは？

療養型介護老人保健施設とは、喀痰吸引若しくは経管栄養が実施された方又は、専門治療を必要とする認知症の方等が定められた割合以上入所している施設です。



## 施設に対するご意見をお聞かせ下さい

本館1階風除室に「ご意見箱」を設置しております。  
皆様からのご意見をお聞かせいただき、より一層、サービスの充実をはかり、皆様に慕われる施設づくりをしていきたいと思っております。

## ご案内図



### 《 交通アクセス 》

甘木鉄道 太刀洗駅 国道500号出て右折 → 原地蔵交差点右折  
甘木鉄道 山隈駅 国道500号出て左折 → 原地蔵交差点左折  
小郡インター IC出て左折 → 国道500号を左折 → 原地蔵交差点左折  
甘木インター IC出て国道500号を左折 → 原地蔵交差点右折

・太刀洗病院  
通所リハビリテーション 併設

・グループホーム弘医荘  
・有料老人ホームいなほ



特定医療法人  
弘医会

# 介護老人保健施設 ふじ

〒838-0823 福岡県朝倉郡筑前町山隈842番地-1  
TEL 0946-22-2561/FAX 0946-24-2787

URL <http://www.kouikai.jp>